

SOS vie marine

Découvrez le monde merveilleux, mais fragile, de l'océan.

CAHIER D'EXERCICES – 3e cycle

Nom :



BIENVENUE À SEALIFE

Notre amour pour l'océan et tous ses habitants est au centre de notre visite. Plus de 2500 animaux et des centaines d'espèces y ont trouvé un foyer : des manchots joueurs et des loutres curieuses aux majestueuses raies.

Dans notre centre de sauvetage, nous soignons les phoques blessés jusqu'à ce qu'ils soient assez forts pour retourner à la mer.

Avec un peu de chance, vous ne verrez aucun phoque ici et ce serait une excellente nouvelle !

Suivez-nous à travers les différentes zones :

Eau douce

Amazonia

Pays des loutres

Plages des manchots

Et bien plus encore !

Laissez-vous émerveiller, apprenez la vie dans et autour de la mer et découvrez ce que nous et vous aussi, pouvons faire pour protéger l'océan.



Pourquoi est-ce une bonne nouvelle si vous ne voyez aucun phoque dans le centre de sauvetage ?

C'est une bonne nouvelle car cela signifie qu'il n'y a pas de phoques malades ou blessés et que tous les phoques sont en bonne santé et peuvent vivre dans la mer.

.....

.....

.....

.....

.....

Lexique

Tu rencontres un mot que tu ne comprends pas ?

Écris-le au verso ou sur une feuille de brouillon. Demande à quelqu'un ce que cela signifie ou cherche toi-même. Ainsi, tu construis pas à pas ton propre vocabulaire.



Espèce menacée

Une espèce menacée est un animal qui risque de disparaître de la nature parce qu'il n'en reste que trop peu.

Exemple : *SEA LIFE Blankenberge possède un programme d'élevage pour aider les espèces menacées à se reproduire*



Conservation

La conservation signifie protéger les animaux, les plantes et leurs habitats pour éviter leur disparition.

Exemple : *SEA LIFE organise des actions de nettoyage sur la plage pour assurer un habitat propre et sûr.*



Ecosystème

Un environnement où les plantes, les animaux, l'eau, l'air et le sol interagissent et dépendent les uns des autres pour survivre.

Exemple : *un récif corallien, où vivent poissons, coraux et anémones de mer.*



Changement climatique

La Terre se réchauffe à cause d'un excès de gaz à effet de serre (comme le CO₂).

Exemple : *certains coraux ne survivent plus car l'eau devient trop chaude.*



Soupe plastique

Accumulation de déchets plastiques flottant dans l'océan (bouteilles, sacs, emballages...).

Les courants regroupent ces déchets en "flots" ou "soupes".

Exemple : *le grand amas de plastique dans l'océan Pacifique entre l'Amérique et l'Asie.*



Surpêche

Capture excessive de poissons, qui empêche certaines espèces de survivre et de se reproduire.

Exemple : *certaines espèces de requins sont en danger à cause de la surpêche.*



Relation symbiotique

Coopération étroite entre deux espèces qui tirent un avantage mutuel.

Exemple: *le poisson-clown et l'anémone de mer (protection pour l'un, nettoyage pour l'autre).*



Prise de conscience

Réfléchir à l'impact de nos comportements sur la nature et modifier ceux qui sont nuisibles.

Exemple : Sensibiliser les visiteurs et les élèves à la protection de la mer.

ZONE EAU DOUCE

L'eau douce est une eau contenant très peu ou pas de sel.
On la trouve dans : rivières, lacs, ruisseaux, pluie, neige et glace.
C'est l'eau dont l'homme, les animaux et les plantes ont besoin pour survivre.
Contrairement à l'eau salée, elle est potable et utilisable directement.

Le savais-tu?

Seulement 2,5 % de toute l'eau sur Terre est douce et moins de 1 % est réellement disponible pour être bue ou utilisée, car le reste est sous forme de glace ou profondément sous terre.

- Où peut-on trouver de l'eau douce? Donne au moins 3 exemples :

Glaciers

Lacs

Rivières

- Pourquoi l'eau douce est-elle essentielle ?

Les humains en ont besoin pour boire, préparer les aliments, faire pousser des cultures... Les animaux boivent de l'eau douce pour survivre, les plantes en ont besoin pour grandir...

- Quelles sont 3 grandes menaces dans les zones d'eau douce ?

Le changement climatique

Une demande croissante en eau

La pollution

- Que peux-tu faire pour économiser l'eau ?

Fermer le robinet pendant que je me brosse les dents, prendre des douches plus courtes et ne pas gaspiller d'eau.



ZONE EAU DOUCE

Raye ce qui ne convient pas.

Dans l'eau douce, il vit beaucoup plus / beaucoup moins d'espèces de poissons que dans la mer.

Indique les poissons d'eau douce.



Gardon



Perche



poisson-clown



Rotengle



Truite



Carpe



Ceci est un(e) ...

Carpe

Quelles menaces pèsent sur les poissons comme la carpe et le gardon ?

Perte d'habitat et pollution

La source



Le cours d'une rivière

Un ruisseau de montagne à courant rapide.

La rivière s'élargit

La rivière coule plus lentement et serpente vers la mer.



Donne 3 raisons pour lesquelles la plupart des poissons d'eau douce ne vivent pas près de la mer :

À mesure que la rivière approche de la mer, l'eau devient inadaptée à la plupart des poissons d'eau douce en raison de l'augmentation de la salinité, des variations soudaines de température et des courants plus forts.

LE BASSIN AMAZONIEN

Amazonia est la plus grande forêt tropicale du monde, située en Amérique du Sud et doit son nom au fleuve Amazone.



C'est un écosystème extrêmement diversifié : il abrite environ 100 millions d'espèces d'insectes, 100 000 plantes, et près de 2 000 espèces d'oiseaux et de mammifères.

À SEA LIFE Blankenberge, tu peux voir un exemple d'animaux qui pourraient y vivre.

Les forêts tropicales sont les écosystèmes les plus divers de la planète.

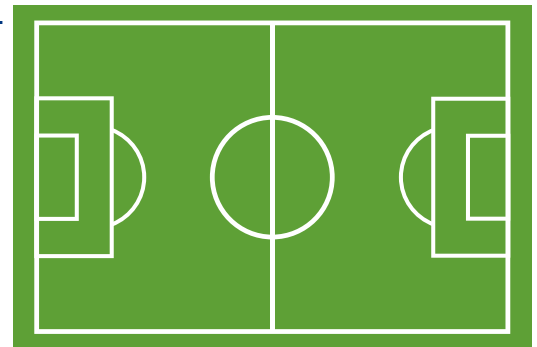
Elles contiennent plus d'espèces d'animaux et de plantes que tous les autres écosystèmes réunis.

Pourtant, elles sont menacées : les humains coupent la forêt tropicale pour utiliser le bois et pour créer de l'espace pour l'agriculture.

Chaque année, plus de 155 000 km² de forêt tropicale disparaissent.

C'est autant que la superficie d'un terrain de football

- par seconde !
- par minute !
- par quart d'heure !
- par heure !



Qu'est-ce qu'un écosystème ?

- Un endroit où les gens jouent au football.
- Une zone où les plantes, les animaux et leur environnement vivent et interagissent ensemble.
- Un type d'animal qui vit dans la forêt tropicale.
- Une grande étendue composée uniquement d'arbres.

Quel animal a pour habitat naturel l'Australie ?

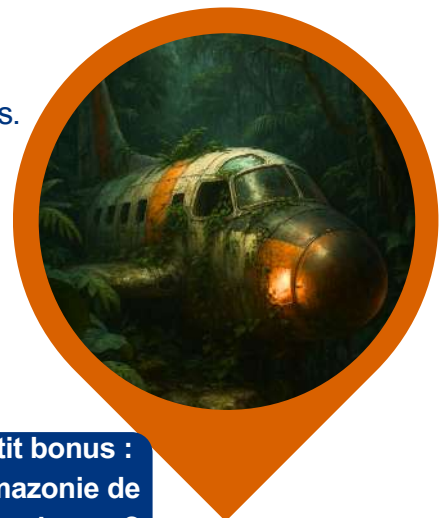
- La phasme
- La dendrobate
- Le crabe vampire
- Le cafard



Petit bonus :

Te promènes-tu maintenant dans la zone Amazonie de SEA LIFE Blankenberge ?

Regarde bien autour de toi... peut-être trouveras-tu un avion écrasé !



AMAZONIA



Le poisson-verre



Où se trouve la plus grande concentration de sens chez le poisson-verre?

- Sur les nageoires
- Sur les barbillons
- Sur la queue
- Sur les yeux

Quel est un autre nom pour les 'moustaches' du poisson-verre?

- Tentacules
- Barbillons
- Épines
- Antennes

PYGOCENTRUS NATTERERI

Mieux connu sous le nom de :

piranha à ventre rouge

C'est un opportuniste : il mange ce qu'il trouve.
On l'appelle parfois "l'éboueur de l'Amazonie" car il consomme les animaux morts, ainsi que les poissons faibles ou malades, ce qui aide à garder l'eau propre. Les piranhas possèdent des dents tranchantes. Lorsqu'ils mangent en groupe, chacun arrache un morceau de chair, ce qui fait rapidement disparaître une carcasse. Contrairement aux idées reçues, ils sont généralement timides et prudents et non agressifs envers l'homme.





LES MANCHOTS

Il existe 18 espèces de manchots, mais seulement 7 vivent près du pôle Sud.

Les pingouins de SEA LIFE préfèrent les côtes plus chaudes, comme celles du Chili et du Pérou.

Comment s'appelle l'espèce de manchots visible à SEA LIFE ?



Dessine sur le pingouin ci-dessus le motif unique de ces pingouins.

L'heure du repas !
A part le haring, que mangent encore les manchots? Entoure.



Les manchots sont de vrais mangeurs rapides !
Nous dirons : "Quelle impolitesse à table !"
Ils ne mâchent pas, mais avalent leurs poissons d'un seul coup.
Croc, avalé !
Dans la nature, ils n'ont pas le temps de dîner tranquillement, car lorsqu'ils chassent sous l'eau, ils doivent attraper poisson après poisson très rapidement.



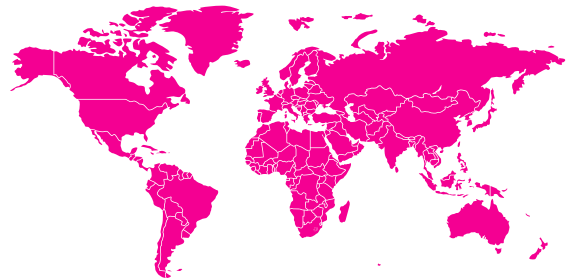
LES LOUTRES

SEA LIFE Blankenberge abrite des loutres naines asiatiques, la plus petite espèce de loutres du monde. Il existe 13 espèces de loutres.

Peux-tu encore trouver 5 autres sortes ?

Loutre de mer
Loutre côtière
Loutre d'Amérique

Loutre géante
Loutre d'Europe
Loutre naine



Quelle sorte de loutre vit en Belgique ?

Elles avaient disparu pendant un moment parce que les rivières étaient trop sales, mais elles sont revenues !

Loutre d'Europe



Ils ont l'air mignons, mais ne vous y trompez pas : les loutres sont des prédateurs avec des dents pointues. C'est pourquoi les soigneurs portent toujours des vêtements spéciaux quand ils s'approchent d'elles.

Les loutres mangent surtout du poisson et d'autres petits animaux. Si tu devais protéger leur habitat, quelles règles proposerais-tu pour qu'elles aient assez à manger ?

Réponses possibles : ne pas jeter de déchets dans l'eau, ne pas pêcher trop de poissons, garder les rivières propres

.....

.....

.....

.....

.....

LES PHOQUES



Regarde la présentation sur les phoques !

Pendant la présentation sur les phoques, tu découvriras tout sur l'hôpital pour phoques !

Que ferais-tu si tu voyais un petit phoque malade sur la plage ?

.....

.....

.....

.....

.....



Pourquoi les phoques s'échouent-ils ?

Ils aimeraient rendre visite à SEA LIFE Blankenberge.

Ils sont jeunes et ne trouvent pas assez de nourriture.

Ils sont malades, blessés ou ont des parasites.

Ils ont été séparés de leur mère ou de leur lieu de repos à cause d'une tempête ou de fortes vagues.

Leur mère est partie trop tôt.

Ils se retrouvent empêtrés dans des filets de pêche ou des déchets et ne peuvent alors plus chasser.

Combien doivent peser les jeunes phoques avant qu'on puisse les relâcher ?

25kg



30kg



35kg



Un phoque gris et un phoque commun

Quel phoque vois-tu ici : le phoque commun ou le phoque gris ?



C'est un ...

phoque commun



C'est un ...

phoque gris

LES PHOQUES

Un phoque gris et un phoque commun

Quelle est la différence entre un phoque gris et un phoque commun ?

Phoque commun : une tête plus petite et arrondie,
brun à beige avec des taches, narines en forme de V.

Phoque gris : une tête longue et pointue, des narines en
forme de deux fentes, gris à noir.

Que ne doit-on absolument pas faire si l'on voit un jeune phoque sur la plage ?

Ne pas toucher l'animal
Ne pas jeter d'eau sur le phoque
Ne pas repousser le phoque dans la mer

Le savais-tu...

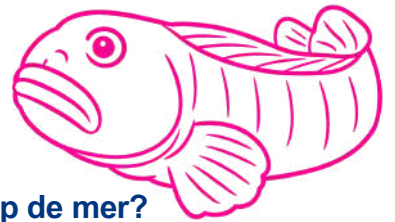
Notre phoque Lilly vit ici depuis 2021 ? Elle est arrivée chez nous avec une infection de l'œil et est malheureusement devenue aveugle. Normalement, nous relâchons les animaux, mais Lilly ne pouvait plus retourner à la mer, alors elle a pu rester ici !



DEEP SEA CREATURES



Le loup de mer



Quelles sont les menaces pour loup de mer?

- Qu'ils ne s'amuse pas assez dans la mer
- La surpêche et les prises accidentelles
- Qu'il y a trop d'autres prédateurs sur la terre
- Trop de déchets et de pollution dans la mer
- Le changement climatique qui modifie leur habitat
- Qu'ils ne reçoivent plus de dents

La surpêche

La surpêche signifie que trop de poissons sont prélevés dans la mer. Il reste alors trop peu de poissons pour se reproduire, ce qui peut entraîner la disparition de certaines espèces.

En termes simples :

si les humains pêchent plus de poissons que la mer ne peut en reconstituer, les océans se vident.



Penses-tu que l'homme devrait pêcher moins pour protéger des animaux comme le loup de mer, même si cela signifie moins de poisson en magasin ? Explique.

DEEP SEA CREATURES



l'anémone de mer

Elle appartient aux cnidaires, tout comme les méduses. Contrairement aux méduses, les anémones de mer ne peuvent cependant pas nager librement. Elles restent fixées toute leur vie à un rocher ou au fond de la mer.

Les anémones de mer vivent souvent en **relation symbiotique** avec d'autres animaux.

Un exemple :
le poisson-clown, qui est protégé par les tentacules de l'anémone de mer, tandis que l'anémone reçoit des restes de nourriture du poisson..

Que signifie une relation symbiotique entre les animaux ?

- Un animal gagne et l'autre perd
- Les deux animaux en tirent profit
- Les animaux se disputent la nourriture
- Un animal vit aux dépens de l'autre



l'anémone de mer piscivore

L'anémone de mer piscivore vit dans des eaux froides et rocheuses et mange de petits poissons et des crustacés.

Quelle affirmation ci-dessous est correcte ?

Elle peut parfois manger des poissons presque aussi grands qu'elle-même.

Vrai

Faux

Une anémone de mer piscivore peut vivre environ 60 ans.

Vrai

Faux

Elle ne mange que du plancton et de minuscules animaux microscopiques

Vrai

Faux

Elle n'a pas de prédateurs car elle est venimeuse.

Vrai

Faux



HIPPOCAMPES

Les menaces pesant sur les hippocampes



Les hippocampes ont du mal à survivre. Leurs habitats, comme les herbiers marins et les récifs coralliens, disparaissent à cause de la pollution et de la destruction des mers. De plus, ils sont souvent capturés : parfois pour être vendus comme souvenirs, parfois pour être utilisés dans la médecine traditionnelle. Chaque année, des millions d'hippocampes disparaissent ainsi des océans.

Aidez-nous !

N'achetez jamais d'hippocampes séchés ni de produits qui en contiennent, comme des médicaments ou des cosmétiques.



Le saviez-vous ?

Grâce à la position de ses yeux, l'hippocampe peut voir à la fois devant et derrière lui !

Vrai ou faux

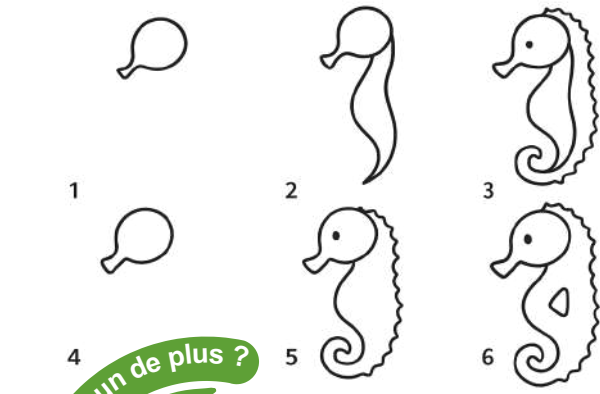
Le mâle porte les œufs dans une poche.
 Vrai faux

La plus petite espèce peut avoir la taille d'un ongle.
 Vrai faux

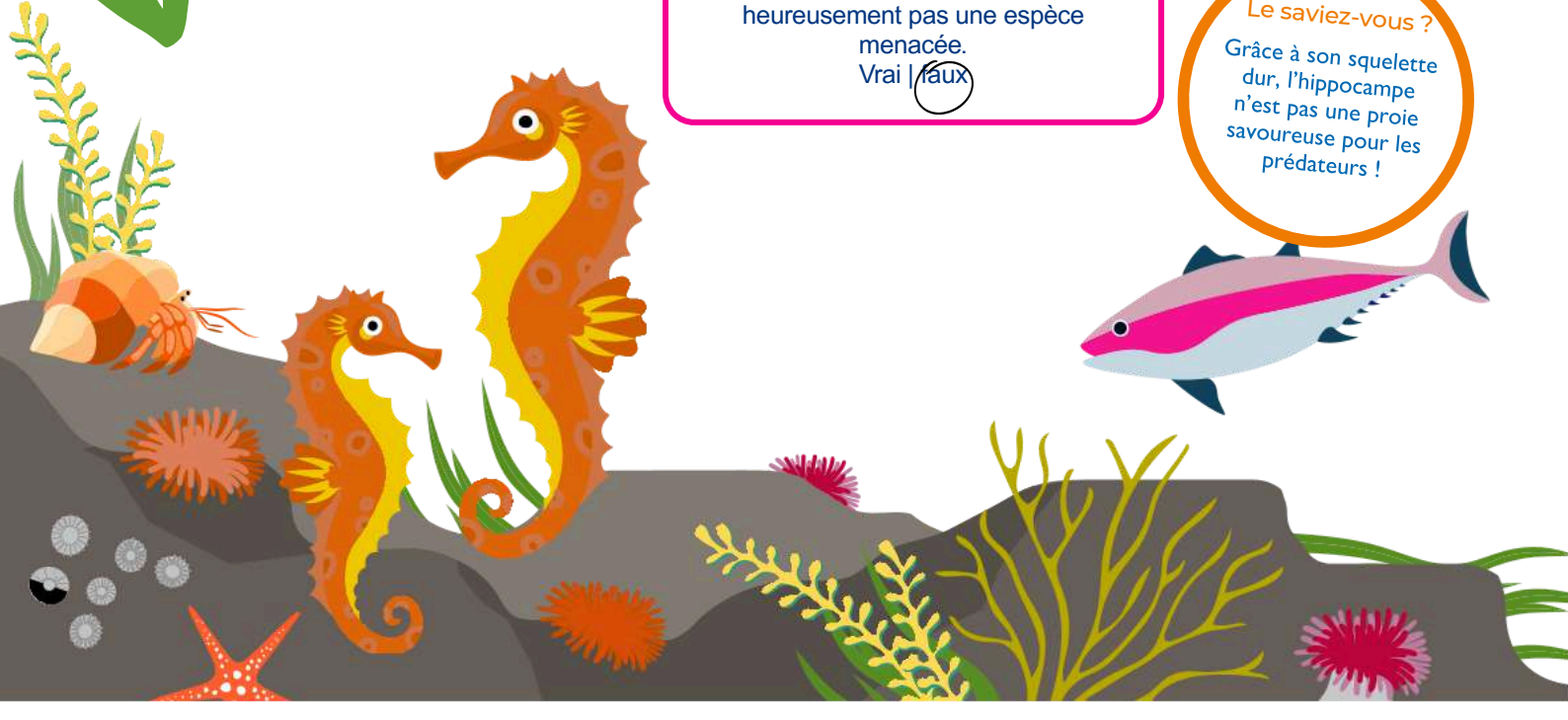
Les hippocampes ne sont heureusement pas une espèce menacée.
 Vrai faux

Le saviez-vous ?

Grâce à son squelette dur, l'hippocampe n'est pas une proie savoureuse pour les prédateurs !



Tu en dessines un de plus ?



L'AQUARIUM DE LA MER DU NORD

Les raies



Les raies sont des poissons qui font partie de la même famille que les requins..

Leur squelette n'est pas constitué d'os, mais de cartilage. Cela les rend souples et leur permet de se déplacer avec grâce dans l'eau.

Une raie vit généralement sur le fond marin. Ses yeux se trouvent sur le dessus de son corps, mais sa bouche et ses branchies sont situées en dessous. Elle peut ainsi bien trouver sa nourriture grâce à son odorat développé.

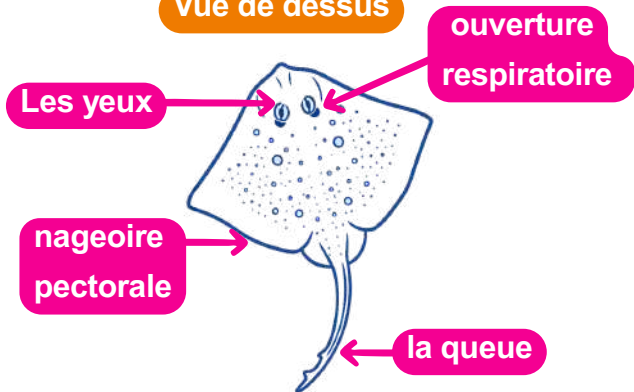


Les raies présentes ici ne sont pas dangereuses. Il existe cependant des espèces dangereuses, comme la raie pastenague, qui possède un aiguillon sur la queue, et la torpille, qui peut donner des décharges électriques

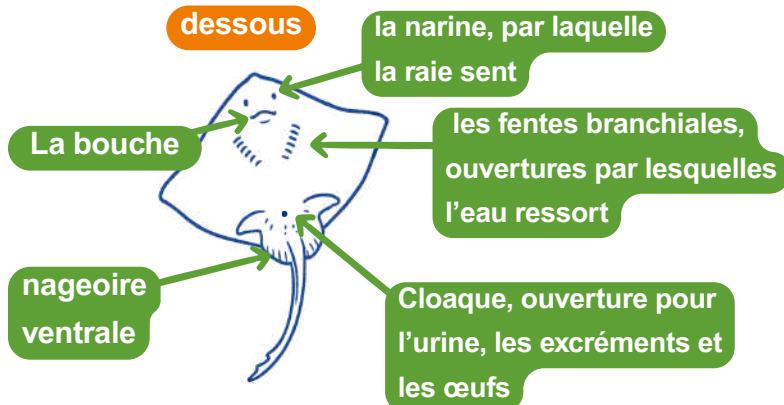


Les raies présentes ici ne sont pas dangereuses. Il existe cependant des espèces dangereuses, comme la raie pastenague, qui possède un aiguillon sur la queue, et la torpille, qui peut donner des décharges électriques

Vue de dessus



dessous



Es-tu allé au moment d'information et de nourrissage du bassin de la mer du Nord ?
Que sont les bourses de sirène

Les sacs de sirène sont en réalité des capsules d'œufs vides de requins ou de raies. Les bébés s'y développent d'abord, puis en sortent. Une fois la capsule vide, elle s'échoue parfois sur la plage.



L'AQUARIUM DE LA MER DU NORD

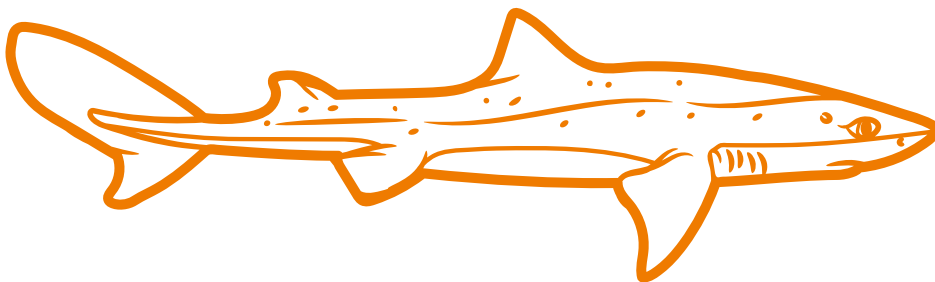
les deux requins les plus courants en mer du Nord

La petite roussette



Les petites roussettes sont parfois vendues sous le nom de "congre de mer". Autrefois, cela arrivait souvent en Belgique, car le mot "requin" semblait moins appétissant. Aujourd'hui, ce n'est plus autorisé, car cela pourrait tromper les consommateurs.

La grande roussette



Qu'est-ce qui fait que les requins et les raies sont si étroitement apparentés ?

Parce qu'ils sont tous deux des poissons cartilagineux. Leur squelette n'est pas constitué d'os comme le nôtre, mais de cartilage. Cela rend leur squelette très léger et flexible.

Tu veux toucher un œuf de raie ? Alors rends-toi au Discovery Pool.
Lave-toi les mains et découvre le monde sous-marin avec un membre du personnel de
SEA LIFE.



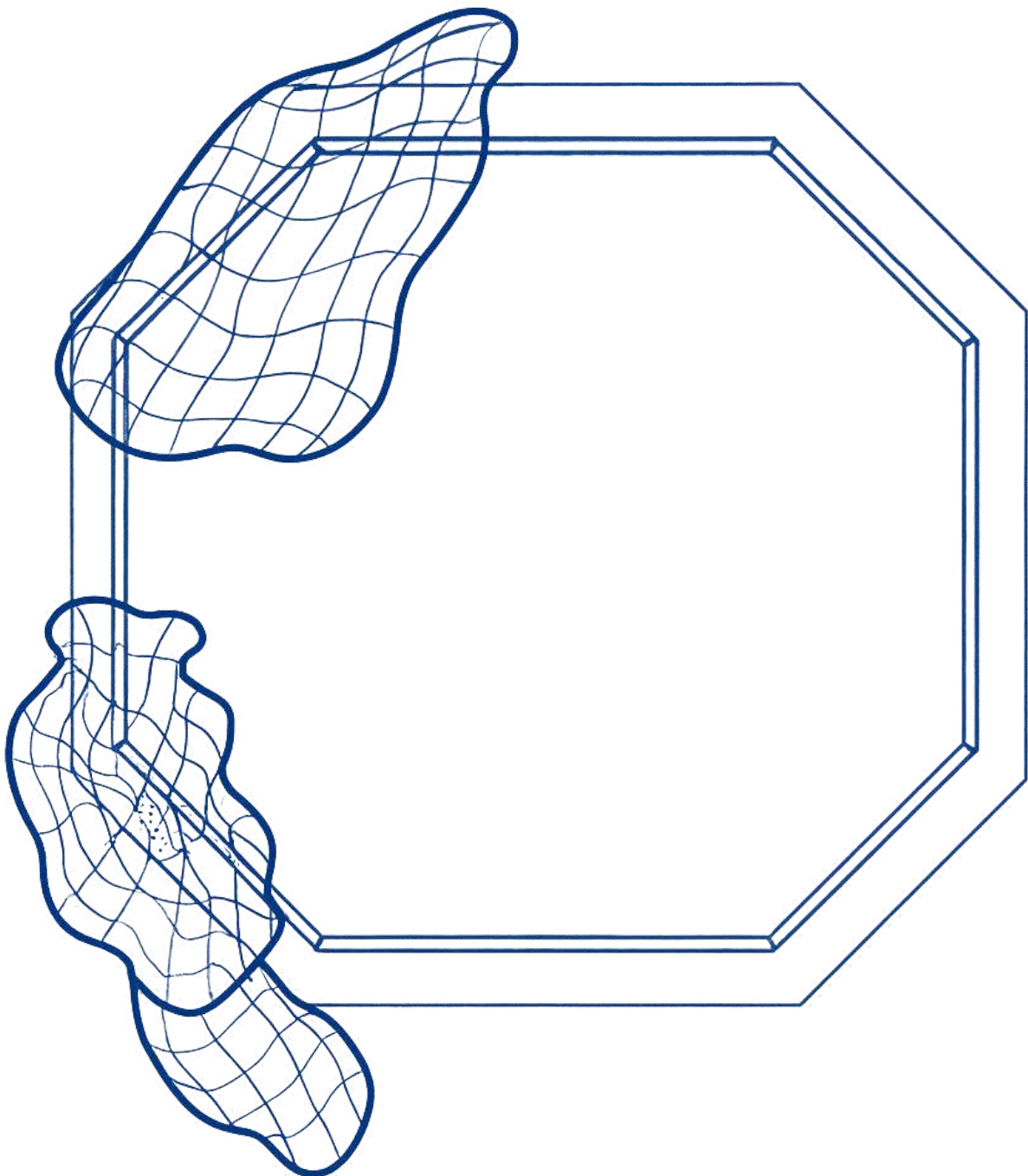
DISCOVERY POOL

Découvrez notre Discovery Pool !

Qu'as-tu pu toucher ? Dessine-le ici dans ton Discovery Pool.

N'as-tu pas pu toucher quelque chose ? Qu'as-tu alors vu, ou que voudrais-tu toucher ?

Dessine-le ici.



TORTUE DE MER

la tortue verte



Cherche dans le parc l'écran d'information sur la tortue verte !



Qu'est-ce qui détermine chez les tortues de mer si des mâles ou des femelles naissent ?

.....
La température du nid
.....
.....
.....

Comment s'appelle le phénomène selon lequel les tortues de mer retournent sur la plage où elles sont nées pour pondre leurs œufs ?

.....
Homing
.....

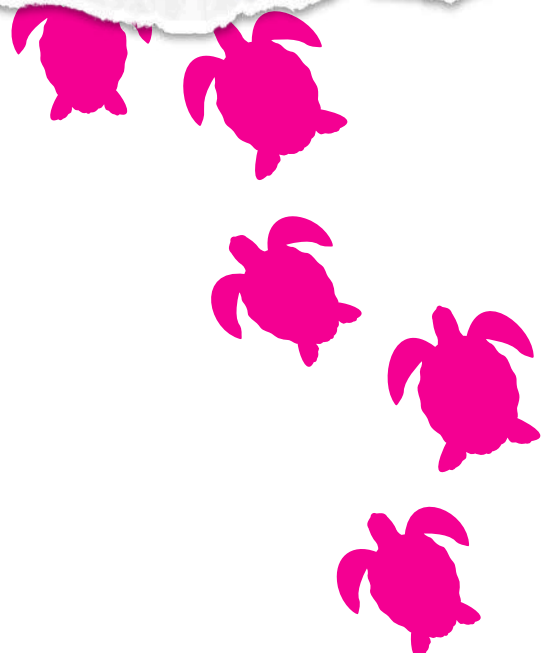
Faites la connaissance de Cracker, notre tortue de mer !

Cracker a eu besoin d'aide après avoir été heurté par un bateau en Floride.

Il a d'abord été pris en charge dans un centre de soins pour animaux sur place.

Ensuite, il a été transféré à SEA LIFE Weymouth, où il a été bien soigné par des spécialistes.

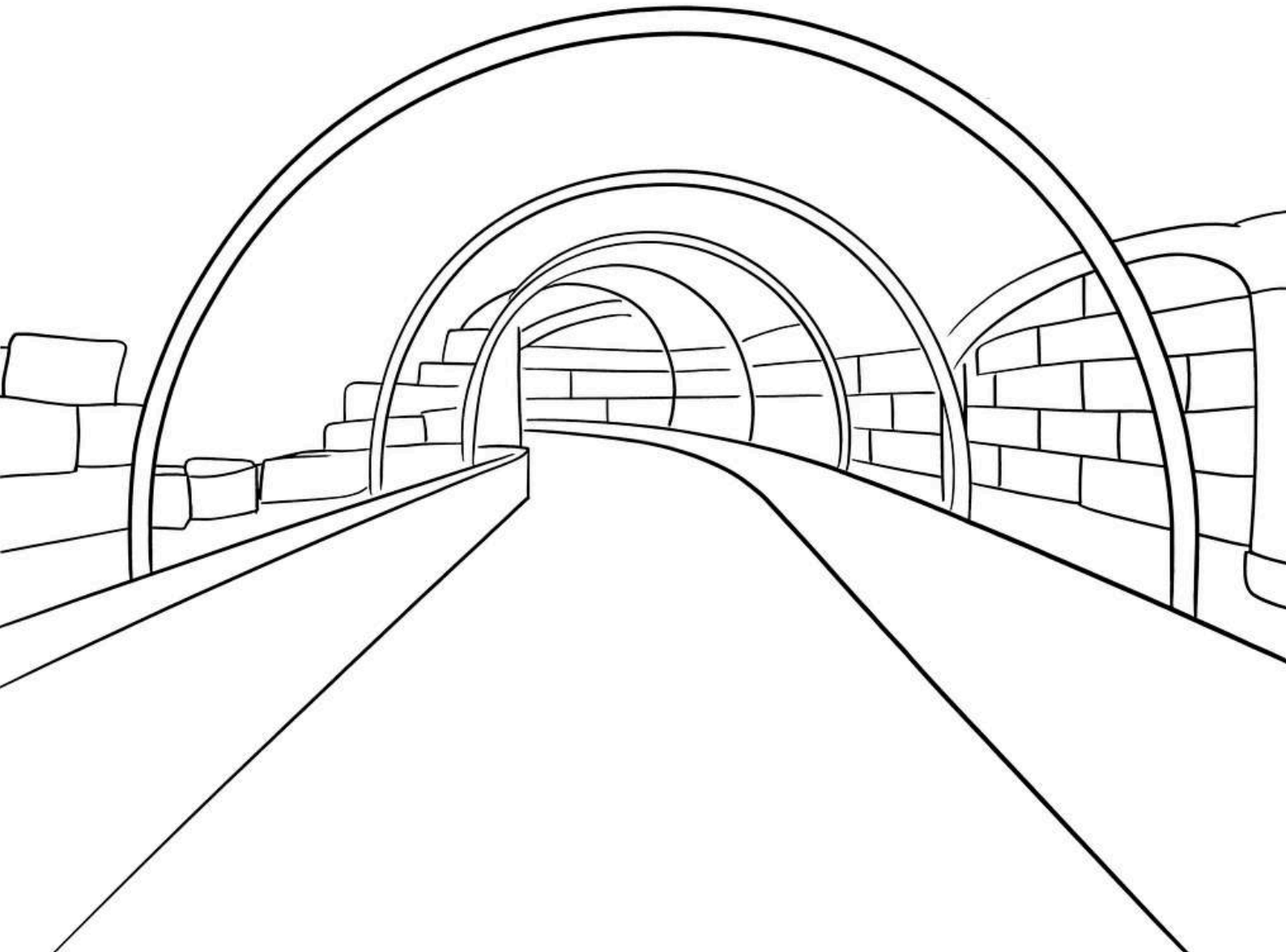
Comme ses blessures étaient trop graves pour retourner dans l'océan, il a maintenant trouvé un foyer permanent à SEA LIFE Blankenberge.





OCEAN TUNNEL

Crée ton propre tunnel océanique. Dessine les poissons et la végétation.





SEA LIFE

Blankenberge



Qu'as-tu appris ?

Écris 3 choses que tu as découvertes aujourd'hui.

.....

.....

.....

.....



MENACES ET IMPACT DE L'ÊTRE HUMAIN

Qu'est-ce que l'être humain fait qui cause des problèmes aux animaux marins ?

.....

.....

.....

.....



Que peux-tu faire toi-même pour aider la mer et les animaux ?

.....

.....

.....

.....

Voici quelques exemples. Peux-tu en choisir un ?

- Jette toujours tes déchets à la poubelle.
- Utilise une gourde au lieu de bouteilles en plastique.
- Mange du poisson avec un label durable.
- Participe à une action de nettoyage sur la plage ou dans ton quartier.
- Ne gaspille pas l'eau.
- Explique aux autres pourquoi nous devons protéger la mer.



Crée ton propre poster

- Choisis ton animal marin préféré ou un animal menacé
- Écris un slogan percutant (par ex. : Sauvez la mer !)
- Dessine ce que nous pouvons faire pour aider la mer et les animaux